

**PLACING THE MICRO SD CARD**

**Important:** The SD card should be a Class 10 SD card with a maximum capacity of 32 GB !

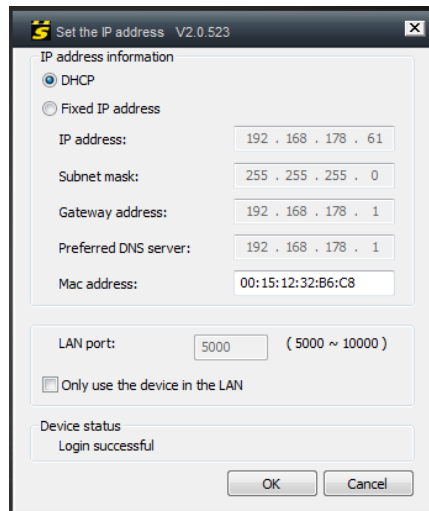
1. Turn off the IP Camera
2. Slide the rainhood to the back and turn the lens until the SD slot is visible
3. Insert the micro SD card
4. Close the lens and the rainhood
5. Power ON the IP Camera

**ONVIF**

ONVIF is a protocol that is often used to connect an IP camera with a NAS (a storage device on your network that can also offer a variety of services, including connection to IP cameras).

ONVIF is off by default in the camera. To enable this function, follow these steps:

If you right-click the camera name in the PC software, you see a menu. Here you select "Set the IP Address" and you get the following window:



"IP Address" contains the IP address of the camera in question, in this example 192.168.178.61. Go to Internet Explorer, and tap the IP address of your camera in the address bar at the top of the page. You will get a login screen:

**DE MICRO SD-KAART PLAATSEN**

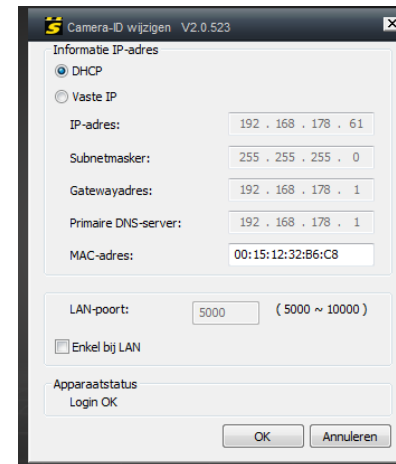
**Belangrijk:** De SD-kaart moet een Class 10 SD-kaart met een maximale capaciteit van 32 GB zijn!

1. Schakel de IP Camera uit
2. Schuif de regenkap naar achter en draai aan de lens tot de SD-gleuf zichtbaar wordt
3. Plaats de Micro SD kaart
4. Sluit de lens en de regenkap
5. Schakel de IP Camera in

**ONVIF**

ONVIF is een protocol dat vaak gebruikt wordt om een IP camera te verbinden met een NAS (een opslagapparaat in uw netwerk dat tevens allerlei services kan bieden, waaronder verbinding met IP camera's). ONVIF staat standaard uit in de camera. Om dit aan te zetten dienen de volgende stappen doorlopen te worden:

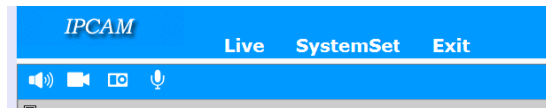
Als u in de PC software met de rechtermuisknop op de cameranaam klikt, krijgt u een keuze menu. Hier kiest u 'IP Adres instellen' en krijgt u het volgende scherm:



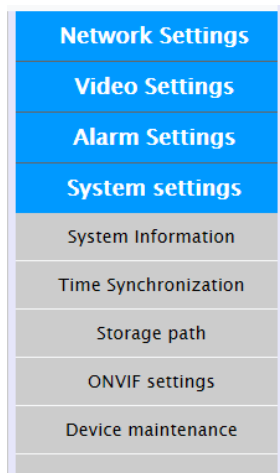
Bij 'IP-adres' ziet u het IP adres van de betreffende camera, in dit voorbeeld 192.168.178.61. Ga naar Internet Explorer, en tik bovenaan in de adresbalk het IP adres van uw eigen camera in. U krijgt dan een inlogscherf:



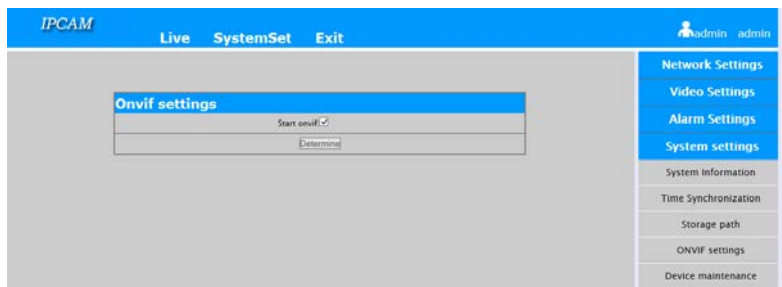
You can log in with “admin” and “admin” as 'user name' and 'password' and click “Login”. If any request to install plug-ins appear, you can ignore, it is not necessary. The following menu appears:



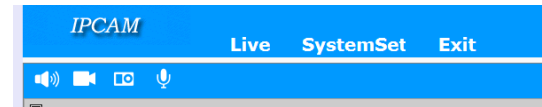
You need to select “SystemSet”. A new menu will appear:



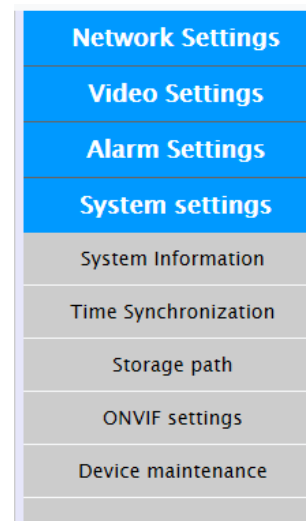
Select “ONVIF settings” and check the box for "Start onvif”.



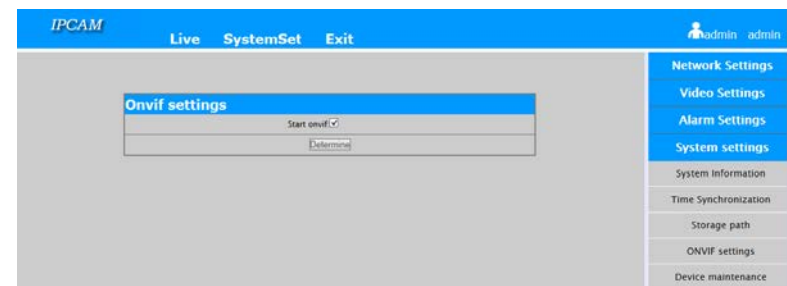
Hier logt u in met ‘admin’ en ‘admin’ als ‘user name’ en ‘password’, en u klikt op ‘Login’. Als er eventueel wordt gevraagd om plug-ins te installeren, dan is dat niet nodig. Er komt nu een keuzemenu:



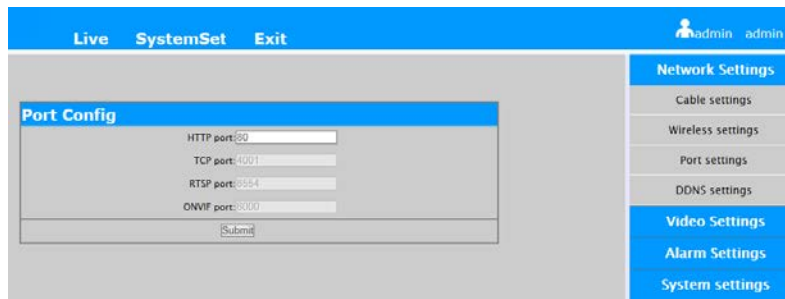
U kiest hier ‘SystemSet’. Er verschijnt nu een nieuw menu:



Hier kiest u ‘ONVIF settings’, en zet het vakje voor ‘Start onvif’ aan.

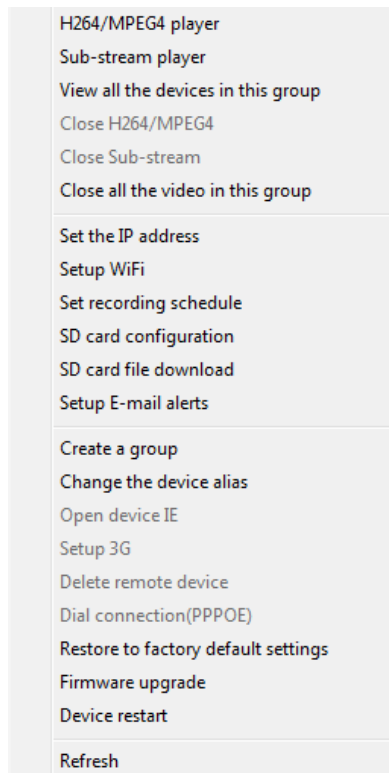


ONVIF is communicated via port 8000. This setting can be found in "Network settings" – "Port Settings". It is not possible to select a different port.



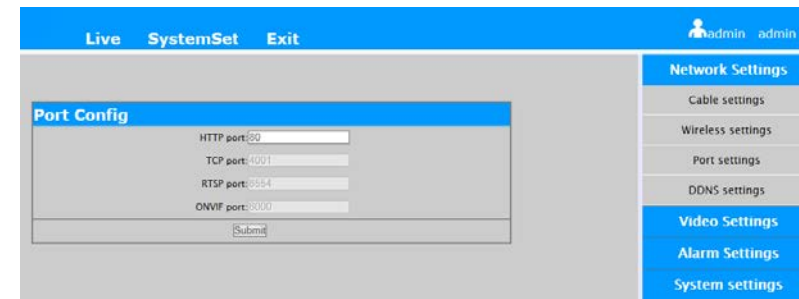
## UPDATE

You can update the firmware of the IP camera. This is possible by right-clicking the camera name in the PC software, in the LAN tab. You will see a drop-down menu:



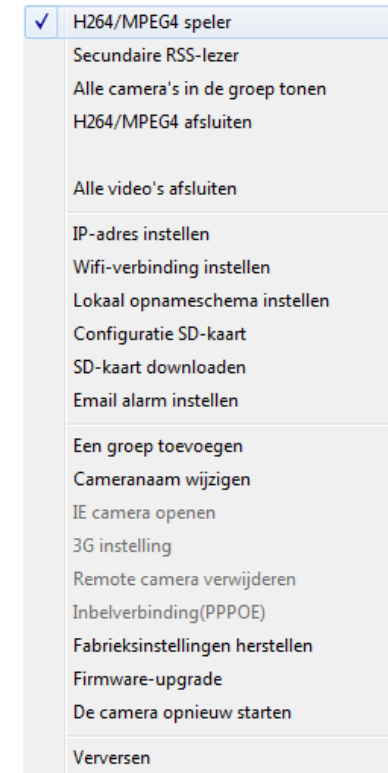
Here you can select "Firmware Upgrade". The camera will take the firmware from the MrSafe server, reboot, perform firmware upgrade, and possibly restart again. This may take several minutes.

ONVIF wordt op poort 8000 gecommuniceerd. Dit kunt u terugvinden bij de optie 'Network settings' – 'Port Settings'. Het is niet mogelijk een andere poort te kiezen.



## UPDATE

U kunt de firmware van de IP camera updaten. Dit is mogelijk door in de PC software, op het LAN tabblad, met de rechtermuistoets op de camera naam te klikken. U krijgt dan een keuzemenu:



Hier kiest u 'Firmware-upgrade'. De camera zal de firmware ophalen van de MrSafe server, herstarten, de firmware upgrade uitvoeren, en mogelijk nog een keer herstarten. Dit kan meerdere minuten duren.

## RESET

To reset the Outdoor Pro camera (for example if you want to recover the password), please follow these steps:

1. Connect the camera to the power and the Internet.
2. Wait at least 1 minute to allow the camera to connect to the server.
3. Slide the rain hood back.
4. Detach the lens cover partially. At the top appears a hole in the screw thread. Here you can find the reset button.



5. Press the button for about 10 seconds.
6. Wait 2 minutes. The camera will restart.

## RESET

Om de Outdoor PRO camera te resetten (als u bijvoorbeeld het wachtwoord wilt herstellen) volgt u de volgende stappen:

1. Sluit de camera aan op de stroom en internet.
2. Wacht minimaal 1 minuut zodat de camera verbinding kan maken met de server.
3. Schuif de regenkap naar achteren.
4. Draai de lenskap gedeeltelijk los. Aan de bovenkant verschijnt een gat in de schroefdraad. Hierin bevindt zich de reset knop.



5. Druk deze knop ca. 10 seconden in.
6. Wacht 2 minuten. De camera zal opnieuw opstarten.