



OUTDOOR HD BULLET IP CAMERA

PRODUCT MANUAL

GB - NL

PARTS & FUNCTIONS

1. Outdoor IP camera unit
2. Power adapter
3. Power connection
4. Network connection
5. Mounting bracket
6. Antenna

GETTING STARTED

- The mrSafe Outdoor IP camera has many connections. When the mrSafe camera can be installed within the range of your Internet modem, you only need to provide a power supply. We recommend to first configure the camera close to your computer, and do a test close to the location where it was installed. If the Wifi will continue stable for one day, the Wifi range seems to be sufficient.
- Example of an installation:
 - Take the mrSafe Outdoor IP camera out of the box. Attach the Wifi antenna (2).
 - We used a cable box which is available for a few euros at the hardware store.



- The warts are placed around the cables. You may need to cut the wartel around the camera cable. If so, it needs to be sealed again later. There are 2 connections open at the bottom of the cable box.



- The cables are entered into the box and positioned so there isn't any tension on the connection or the cable. If you need to cut the box to enter the camera cable, this must be subsequently sealed.



- The power cable of the adapter will be temporarily removed from the terminal box.



- The camera can be fixed to the desired location.



- A hole of about 10 mm will be drilled through the wall. The round plug of the power cable will be taken from the inside to the outside. The cable box is placed close to the power cable. The round plug will be attached to the camera cable inside the cable box.



- The hole in the wall, the warts and possible cuts in the cable box should be sealed so that everything is water resistant.



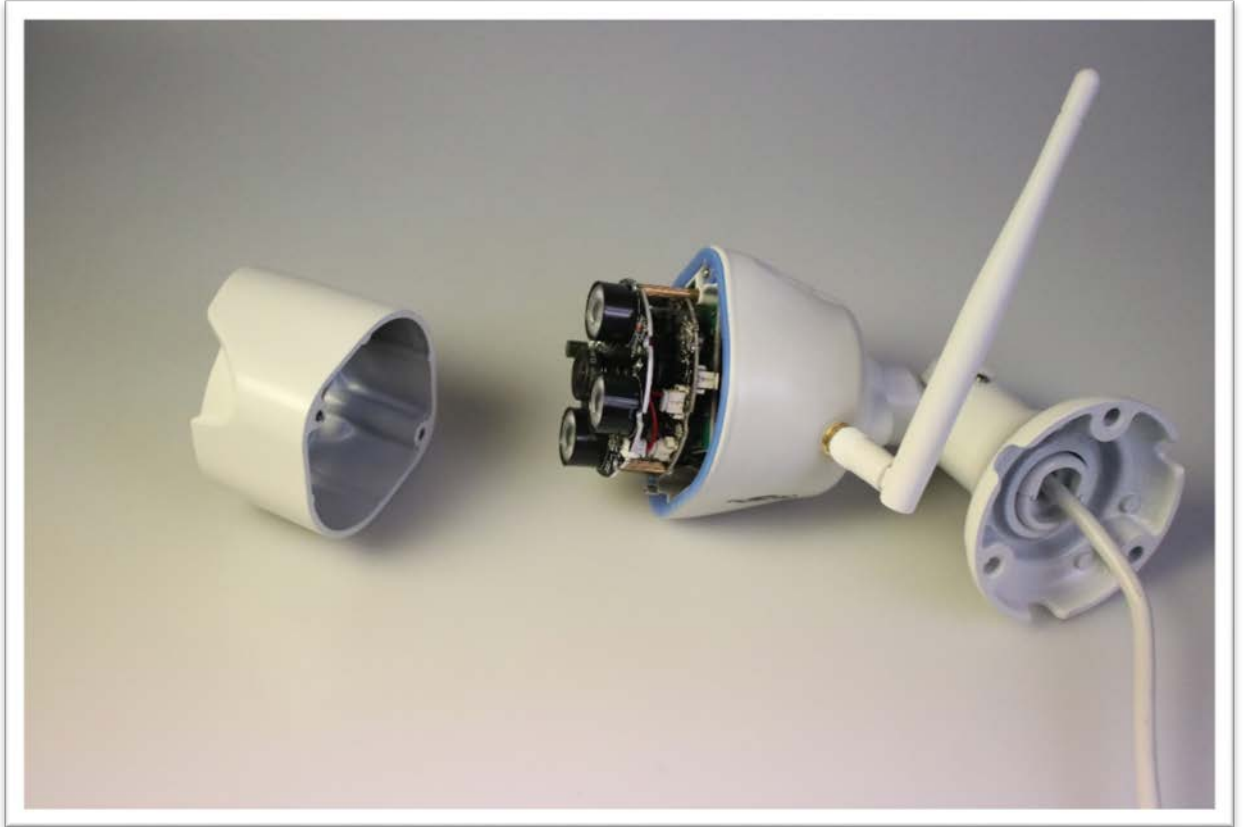
- If you want, you can fix the cable as well. The adapter will now be plugged into a wall socket and the installation will work.



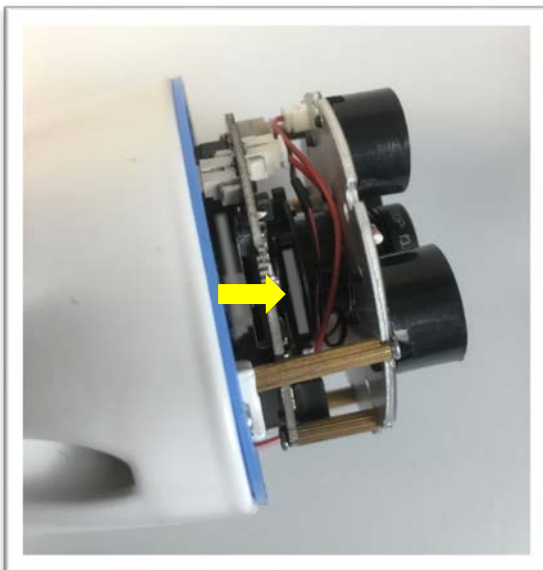
PLACING THE MICRO SD CARD

Important: The SD card should be a Class 10 SD card with a maximum capacity of 32 GB !

- Turn off the Outdoor IP Camera.
- Use a long cross-screwdriver to remove the 3 cross-screws that connect the plastic to the metal as well.



- Insert the micro SD card.



- Close the housing.
- Power ON the Outdoor IP Camera.

ONDERDELEN EN FUNCTIES

1. Outdoor IP camera
2. Antenne
3. Montagebeugel
4. Netwerkaansluiting
5. Stroomaansluiting
6. Voedingsadapter

AAN DE SLAG

- De MrSafe Outdoor camera heeft vele aansluitingen. Als de MrSafe Outdoor camera binnen het Wifi bereik van uw internet modem geplaatst kan worden, dan hoeft u alleen maar een stroomvoorziening te verzorgen. We adviseren om de camera eerst bij uw computer in te stellen, en vervolgens (dicht) bij de plaats van installatie te testen. Als de Wifi gedurende 1 dag stabiel blijft werken, dan lijkt het Wifi bereik voldoende te zijn.
- Hieronder een voorbeeld installatie:
 - Neem de mrSafe outdoor IP camera uit de doos. Bevestig de Wifi-antenne (2).



- We gebruiken een kabeldoos die voor een paar euro bij de bouwmarkt verkrijgbaar is.
- De wartels worden rond de kabels geplaatst. Mogelijk dient u de wartel rond de camerakabel in te snijden, deze moet dan later wel afgedicht worden. In de kabeldoos worden 2 aansluitingen aan de onderzijde geopend.



- De kabels worden in de doos ingevoerd, en zo geplaatst dat het past zonder dat er spanning op een verbinding of kabel staat. Als u de doos moet insnijden om de camerakabel in te voeren, dan dient dit later afgedicht te worden.



- De voedingskabel van de adapter wordt tijdelijk uit de aansluitdoos verwijderd.



- De camera wordt op de gewenste locatie bevestigd.



- Er wordt een gat van ca. 10 mm door de muur geboord. Van binnenuit wordt de ronde stekker van de voedingskabel naar buiten gevoerd. De kabeldoos wordt dicht bij deze voedingskabel geplaatst. De ronde stekker wordt in de kabeldoos aangesloten op de kabel van de camera.



- Het gat in de muur, de wartels en een eventuele insnijding in de kabeldoos dienen met kit waterdicht afgewerkt te worden.



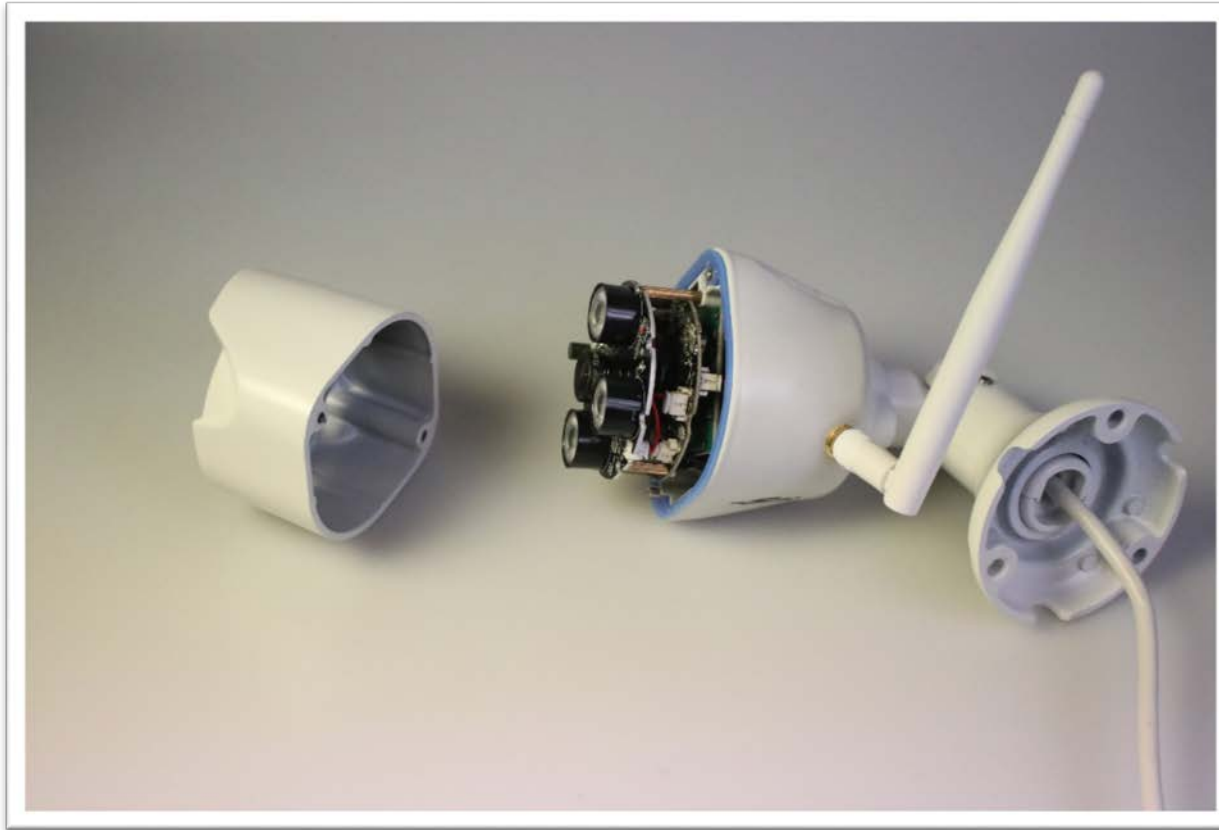
- Eventueel zet u de kabel nog vast. De adapter wordt nu in het stopcontact gestoken en de installatie werkt .



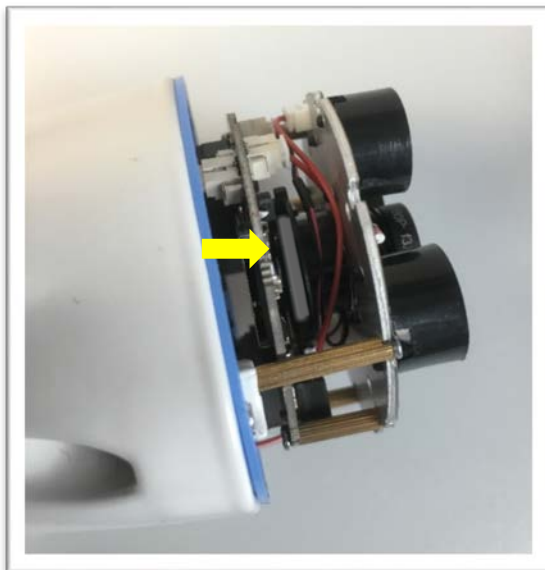
DE MICRO SD-KAART PLAATSEN

Belangrijk: De SD-kaart moet een Class 10 SD-kaart met een maximale capaciteit van 32 GB zijn!

1. Schakel de IP Camera uit.
2. Draai de 3 kruiskopschroeven die de plastic verbinden met het metaal ook los.



3. Plaats de Micro SD kaart.



4. Sluit de behuizing.
5. Schakel de IP Camera in.